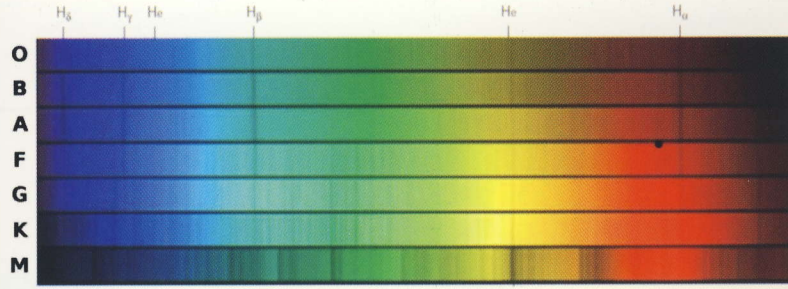


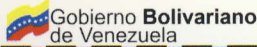
NOTA
 Cortar por la línea continua y
 doblar por la línea punteada
 para lo cual debe pasar
 suavemente la
 cuchilla por las
 líneas
 punteadas
 para
 facilitar
 el doblado

Espectros Estelares



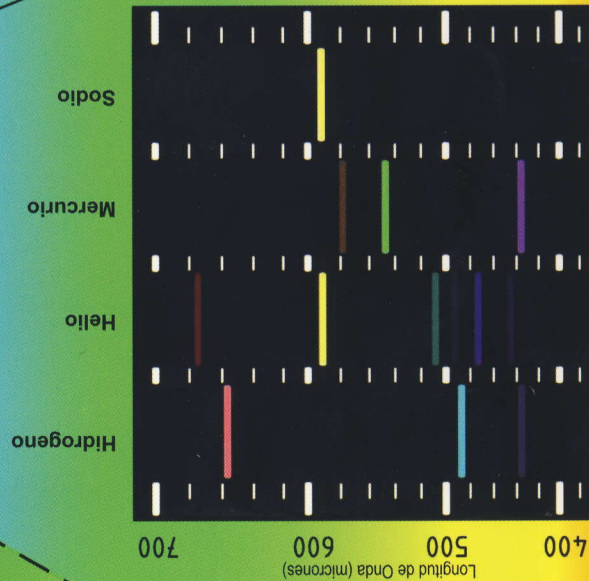
www.cida.ve

Un espectroscopio es un aparato que tiene la propiedad de descomponer la luz en sus colores constituyentes y así poder conocer que tipos de gases o elementos químicos hay en el objeto que emitió la luz observada. Con el podremos descubrir que colores en específico provienen de cada fuente de luz



Ministerio del Poder Popular
 para la Ciencia y Tecnología

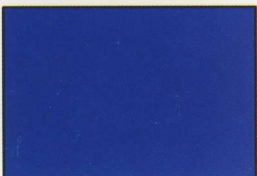
Centro de Investigaciones
 de Astronomía



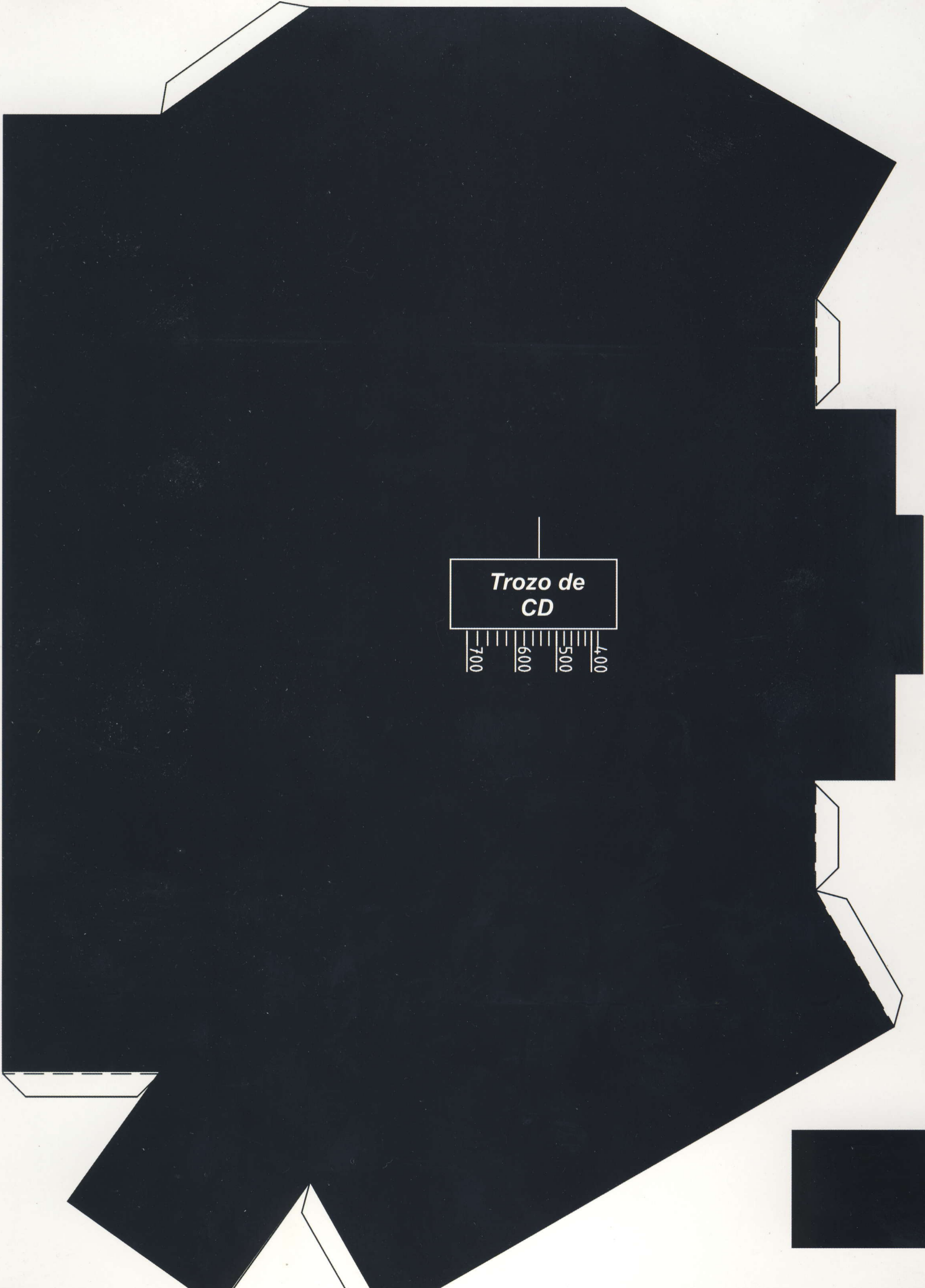
Diseño: Enrique Torres y Gonzalo Santos - CIDA

MODO DE USO: Después de armado, apunta la ranura frontal hacia la fuente de luz a estudiar o sea apunta la flecha lateral hacia la luz y luego observa el trozo de CD interno a través de la mira.

Pestaña para ranura de entrada



ESPECTROSCOPIO
 UNA VEZ EN VENEZUELA



Trozo de
CD

400
500
600
700

